



DEINE LEHRE MIT KARRIERE

2023

SCHILOWSKY seit
1926
Baustoffe & Baufachmarkt

VON FAMILIEN FÜR FAMILIEN

MIT ÜBERZEUGUNG



„Werde Teil unseres Schilowsky Teams“

Familien Schilowsky und Schilowsky-Käfer

Du stehst gerade an einem wichtigen Punkt in deinem Leben: Wo soll deine Karriere losgehen? Schilowsky ist dafür eine der besten Adressen im Osten Österreichs. Der Führungsstil ist familiär, der Arbeitsplatz ist sicher und es wird eine Vielzahl an Lehrlingsberufen und Spezialisierungen angeboten.

Du kannst dich entwickeln und entfalten und hast dabei ein starkes und loyales Team hinter dir. Das Unternehmen gibt es seit fast 100 Jahren und ist in 4. Generation familiengeführt - und das spürt man. Klingt gut? Wir freuen uns darauf, dich kennenzulernen und mit dir deine Karriere zu starten.



Fast **100** JAHRE Familienbetrieb



UNSER TEAM: Der Mensch steht im Mittelpunkt.

Mehr als **200** Mitarbeiter



UNSERE SKILLS: Wir sind Händler von Lösungen.

4 STANDORTE in 3 Bundesländern



UNSER Credo: Von Familien für Familien.

In unseren 4 Standorten in Niederösterreich, Wien und der Steiermark betreuen und bedienen wir Privat- und Gewerbekunden und sind Experten für kleine Projekte, aber auch Neubauten, Renovierungen und Großbaustellen.

Wir setzen große Stücke auf unsere ausgezeichnete Beratung und sind davon überzeugt, dass dies etwas ist, das uns von unserer Konkurrenz, vor allem von Konzernen und dem Onlinehandel, abhebt.



ZENTRALE NEUNKIRCHEN

Sandgasse 4, 2620 Neunkirchen
Privat- und Gewerbekunden



STANDORT WIEN 22

Schillingstraße 12a, 1220 Wien
Gewerbekunden



STANDORT WIEN 21

Ruthnergasse 28, 1210 Wien
Gewerbekunden



STANDORT GRAZ

Gradnerstraße 94, 8055 Graz
Gewerbekunden

Mit zusammengerechnet 30.000 Pferdestärken beliefern wir jeden Tag und rund um die Uhr unzählige Baustellen - nichts ist zu schwer, zu hoch, zu kompliziert. Und nicht nur unsere Lieferungen sind auf den Punkt. Wir setzen große Stücke auf unsere BeraterInnen, die wirklich wertvolle Experten-Tipps mitgeben. Nichts mit leeren Gängen, wir nehmen unseren Beratungsauftrag ernst. Schilowsky ist aber nicht nur zwischen Regalen und Paletten zu Hause. Auf unseren Social Media Kanälen gibt es regelmäßig Einblicke ins Unternehmen, News, Events und natürlich aktuelle Angebote und Aktionen:

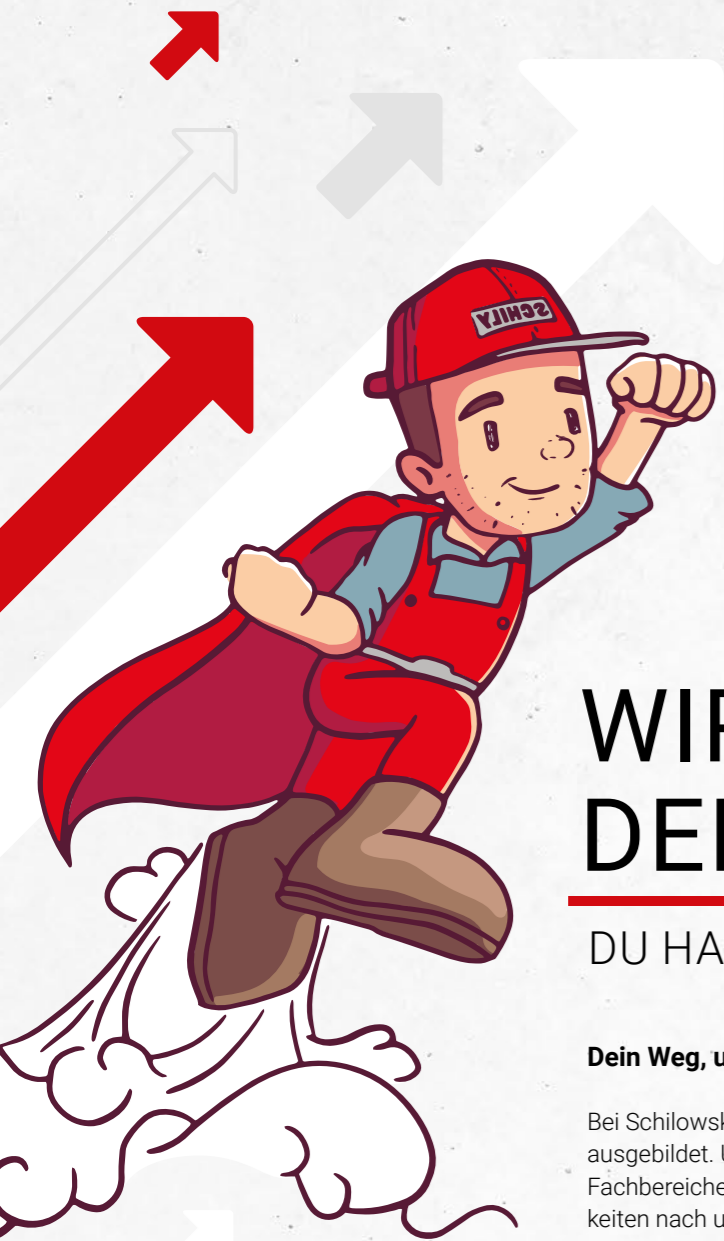
scan me



Facebook



YouTube



WIR HABEN DEN JOB

DU HAST DAS ZEUG DAZU

Dein Weg, um Experte zu werden

Bei Schilowsky wirst du Schritt für Schritt zum Profi ausgebildet. Unsere Ausbildungen sind in allen Fachbereichen so aufgebaut, dass du deine Fähigkeiten nach und nach erweiterst. Dies sind die großen Kapitel, die du in den 3 Lehrjahren gemeinsam im Team durchlaufen wirst:



Einkauf



Verkauf



Baustoffe

- Rohbau
- Dach/Fassade
- Dämmstoffe
- Bauelemente
- Garten
- Trockenbau/Estrich
- Baustahl/-holz/-chemie



Baumarkt

- Fliesen
- Sanitär
- Elektro
- Garten
- Holz
- Farben
- Profiwerkzeug



Buchhaltung



AUSBILDUNGSRICHTUNGEN

UNSER ANGEBOT - DEINE AUFGABEN

Wir haben im gesamten Unternehmen zeitgleich etwa 2-5 Lehrlinge, parallel dazu auch Praktikanten (meist im Sommer). Das sind die Bereiche, in denen wir Lehrlinge ausbilden:

BÜROKAUFMANN/-FRAU

Verwaltung / Einkauf /
Buchhaltung / Fakturierung

- ▶ Fingerfertigkeit bei der Bedienung von Büromaschinen und Computer
- ▶ Bildschirmarbeit
- ▶ Mathematisch-rechnerische Fähigkeit
- ▶ Organisationstalent zur Koordination der Arbeitsabläufe und Terminplanung
- ▶ Kontaktfähigkeit: Betreuung von Kunden, Zusammenarbeit mit Abteilungen, Teamarbeit innerhalb einer Abteilung
- ▶ Kommunikationsfertigkeit: Kontakt mit Lieferanten und Kunden
- ▶ Schriftverkehr, Protokolle
- ▶ Logisch-analytisches Denken für Kalkulationen und Buchhaltungsarbeiten
- ▶ Merkfähigkeit zur Verfassung von Protokollen und Telefondienst
- ▶ Eigenverantwortliches Arbeiten in allen Arbeitsbereichen

EINZELHANDELSKAUFMANN/-FRAU

Baufachmarkt / Baustoffe /
Trockenbau

- ▶ Verkauf von Waren und Dienstleistungen unter Einsatz von Warenkenntnissen, sowie Serviceleistungen
- ▶ Bestellannahme und Abwicklung von Aufträgen
- ▶ Grundlagenkenntnis über Garantie und Gewährleistung
- ▶ Reklamationsbehandlung
- ▶ Awareness über nachhaltige und ökologische Produktion
- ▶ Ermittlung von Warenbedarf und Mitwirkung bei Warenbeschaffung
- ▶ Warenpräsentation und Platzierung
- ▶ Auswertung von Kennziffern und Statistiken für die Erfolgskontrolle
- ▶ Mitwirken bei Planung und Organisation von Arbeitsabläufen
- ▶ Einsatz von Informations- und Kommunikationstechniken
- ▶ Team-, kunden- und prozessorientiertes Arbeiten

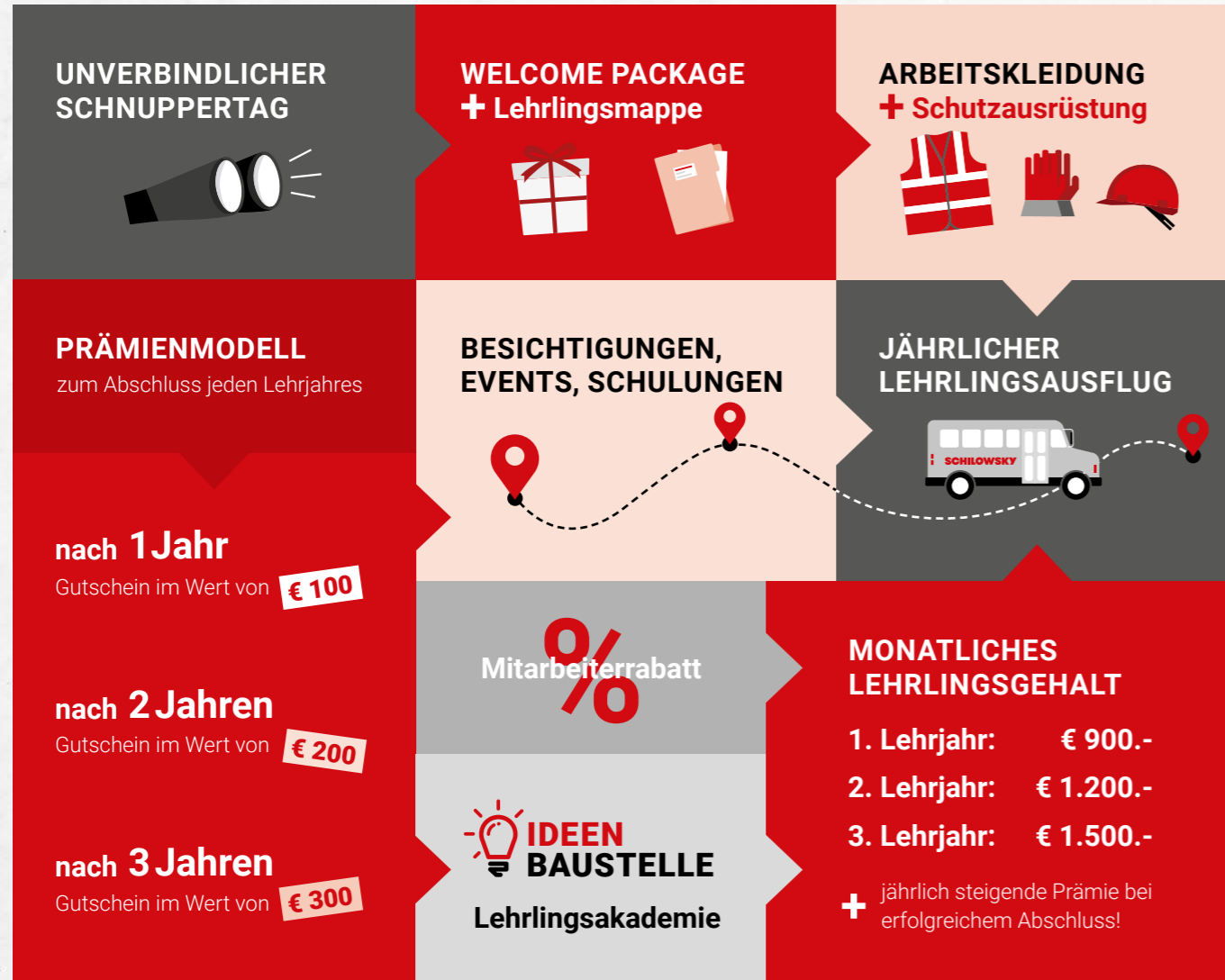
BETRIEBSLOGISTIKKAUFMANN/-FRAU

Lager / Logistik

- ▶ Warenübernahme und -kontrolle
- ▶ Waren einlagern, umschichten, auslagern
- ▶ Lagerbestand führen und kontrollieren
- ▶ Erfassung aller Lagerbewegungen
- ▶ Lagerbedingungen ermitteln und einhalten
- ▶ Dokumentationen führen
- ▶ Waren bereitstellen, verpacken und versenden
- ▶ Herstellen und Weiterleiten von Versanddokumenten
- ▶ Technische und EDV-Einrichtungen bedienen
- ▶ Statistiken, Dateien, Karteien anlegen, verwalten und auswerten
- ▶ Umgang mit Reklamationen
- ▶ Formulare und Schriftstücke bearbeiten
- ▶ Mitwirken beim Erstellen von Lagerlogistikkonzepten

DEINE BENEFITS

AUF EINEN BLICK



DEIN WEG ZUR LEHRE

STEP BY STEP

1 Job suchen:

Auf www.schilowsky.at findest du aktuell ausgeschriebene freie Stellen. Du kannst aber auch eine Initiativbewerbung schicken oder dich direkt als Lehrling bewerben.



JOBS



2 Bewerbung abschicken

Klicke dich durch unser Formular, wenn du dir noch nicht ganz sicher bist, wo du hin möchtest. Wenn du es aber schon ganz genau weißt, schicke deine Bewerbung direkt an jobs@schilowsky.at



ICH FREUE MICH
AUF DEINE BEWERBUNG!

Mag. Astrid Rhabek
Spartenleiterin Personalmanagement

T +43 2635 626 29-79

E jobs@schilowsky.at



6 Karrierestart

Wenn du dich bei uns wohl fühlst, startet deine Lehrzeit bei uns. Du wirst dann offiziell eingestellt, einem Team und Ausbilder zugewiesen und bekommst einen eigenen Arbeitsplatz. Los geht's!

5 Schnuppertag

Du hast dann die Möglichkeit, einen Schnuppertag bei uns zu machen, damit du auch Teile deiner künftigen Arbeit kennenlernen kannst.

4 Kennenlernen

Bevor es losgehen kann, laden wir dich zu einem persönlichen Gespräch in eine der Niederlassungen ein, damit wir einander kennenlernen.

3 Kontaktaufnahme

Bitte um ein wenig Geduld, es kann ein paar Tage dauern, bis du eine Antwort von uns erhältst. Deine Bewerbung und Unterlagen werden geprüft und dann wirst du von uns kontaktiert.

WAS UNS WICHTIG IST

Respekt und Zusammenhalt sind bei uns keine leeren Floskeln. Deine Stimme, deine Fähigkeiten, deine Stärken und Talente – alles das schätzen und fördern wir, um dich zu einem vollen Mitglied der großen Schilowsky Familie werden zu lassen.

Du passt perfekt zu uns, wenn du:

- ▶ schnell lernst und wissbegierig bist
- ▶ aufgeschlossen bist und gern im Team arbeitest
- ▶ Spaß an Kundenkontakt hast
- ▶ dich selbst gut organisieren kannst und auf dich Verlass ist
- ▶ Lust drauf hast, die Karriereleiter hochzuklettern

STIMMEN

AUS DEM SCHILOWSKY TEAM

How it started...

Wir sind eine große Familie. Und viele, die bei uns als Lehrling angefangen haben, sind heute langjährige, wertvolle Mitarbeiter-teils in leitenden Positionen.

Darauf sind wir besonders stolz, denn das zeigt uns, dass Arbeiten bei Schilowsky nicht nur ein Job ist, sondern auch Commitment, Freude und Entwicklung.

"Die Arbeit ist sehr abwechslungsreich, man fühlt sich direkt willkommen und es gibt nicht die typischen Lehrlingsarbeiten wie in anderen Firmen."



Isabella Klöckl
Einkauf und fertig
ausgebildeter Lehrling

Ben Rapp
Lehrling



"Mir gefällt die Arbeit bei Schilowsky, weil mir als Lehrling schon viel Verantwortung anvertraut wird. Schön ist auch die Zusammenarbeit mit meinen Kollegen, da es sich so anfühlt, als wäre ich ein echtes Mitglied des Teams und nicht nur ein Lehrling."



"Obwohl ich vorher nichts mit dieser Branche zu tun hatte und es viele Bewerber gab, hat man mir die Chance gegeben, hier zu lernen. Anfangs ist es nicht immer leicht, aber ich bereue meine Entscheidung nicht, da ich mich jeden Morgen auf die Arbeit freue. Es ist ein super Gefühl, wenn man immer mehr erlernt und das Wissen dann selbst an jemand Neuen weitergeben kann."

Michaela Pichler
Fakturierung und fertig
ausgebildeter Lehrling

"Die wichtigsten Bausteine für eine erfolgreiche Lehrlingsausbildung sind bei uns die jungen Menschen. Es ist extrem wichtig, sie zu sehen, zu hören, anzuerkennen und ihnen Vertrauen zu schenken. So steht dem Wachstum im Berufs- und Privatleben nichts im Weg."



Rene Weinzettl
Teamleiter Baufachmarkt
und Vertrauensperson

Bei Schilowsky gibt es ein großes Team hinter den Lehrlingen. Für jeden Bereich gibt es Lehrlingsausbilder, die dafür verantwortlich sind, dich zu empfangen und ins Team einzuführen, regelmäßige Gespräche mit dir zu führen, deinen Fortschritt festzuhalten, Ansprechpartner für deine Berufsschule zu sein und mit dir Ausflüge und Schulungen zu machen.

Dein Buddy ist die Person, die dir jeden Tag zeigt, was zu tun ist. Diese (oder auch mehrere) Person(en) geben dem Ausbilder Feedback zu deiner Entwicklung, sind deine Ansprechpartner im daily business, stehen dir jeden Tag für deine Fragen zur Verfügung und zeigen dir einfach alles, was du wissen musst.

Dann gibt es noch eine Vertrauensperson. Dieser Mitarbeiter ist ein ganz besonderer für dich, denn er ist selbst mal Lehrling gewesen und weiß, was dazu gehört. Er ist Anlaufstelle für Fragen und Sorgen – auch solche, die über die Kommunikation mit deinem Buddy oder Ausbilder hinausgehen – und ein Anker bei Unsicherheiten.

Gabriele Skibar
Stellvertreterin der
Niederlassungsleitung und Buddy

"Learning by doing!
Das beste Training liegt im selbständigen Machen. Unser Job ist es, für alle Fragen zur Verfügung zu stehen, beim Lernen begleitend zu unterstützen und darauf zu achten, dass Regeln und Abläufe eingehalten werden. Natürlich begrüßen wir es immer, wenn Lehrlinge eigene Ideen einbringen."



"Junge Menschen bei der Ausbildung zu begleiten ist eine tolle Aufgabe und macht viel Spaß! Es ist immer wieder eine neue Erfahrung, Jugendlichen den Übergang von der Schule in das Berufsleben so interessant wie möglich zu gestalten. Der schönste Moment ist die bestandene Lehrabschlussprüfung und dann die Eingliederung in das Team."



Christian Bauer
Spartenleiter Logistik
und Lehrlingsausbilder

NACHHALTIGER ANSPRUCH AN UNS SELBST

IDEEN FÜR EINE GRÜNE UND GESUNDE ZUKUNFT

Gerade junge Menschen nehmen die Welt nicht nur im Hier und Jetzt, sondern auch mit Blick nach vorne wahr. Immer mehr junge Menschen interessieren sich für Nachhaltigkeit, zukunftssichere Ausbildungen, Umweltschutz, Energiesparen, soziales Engagement und vieles mehr. Eine großartige Entwicklung, wie wir finden. Denn auch wir müssen tagtäglich so handeln, dass unser Unternehmen, das schon bald 100 Jahre existiert, auch noch morgen so stark ist.

Wir versuchen unser Bestes, unseren Teil für eine lebenswerte Zukunft beizutragen. Wir verkaufen nicht nur Waren, sondern sind Händler von Lösungen. Und das von Familien für Familien. Dazu gehört auch, mit regionalen Lieferanten zu arbeiten,

umweltfreundliche Materialien einzusetzen, selbst Strom zu erzeugen, in die Gesundheit unserer Mitarbeiter zu investieren und vieles mehr.

Die Zusammenarbeit zwischen den vielen Abteilungen, Fachbereichen und Standorten kann nur funktionieren, wenn gegenseitiger Respekt, Toleranz und Rücksicht herrschen. Das ist uns wichtig und sorgt für ein gutes Betriebsklima.

Wir setzen viel Vertrauen in unser Lehrlingsprogramm und sind stolz darauf, dass schon viele Lehrlinge, die bei uns angefangen haben, heute zum Teil leitende Positionen innehaben.



SCHILOWSKY seit 1926

Baustoffe & Baufachmarkt



www.schilowsky.at/jobs

 [instagram.com/schilowskybaumarkt](https://www.instagram.com/schilowskybaumarkt)

 [facebook.com/schilowsky](https://www.facebook.com/schilowsky)

 schilowsky.at/newsletter

 blog.schilowsky.at



ICH FREUE MICH

AUF DEINE BEWERBUNG!

Mag. Astrid Rhabek
Spartenleiterin Personalmanagement

T +43 2635 626 29-79

E jobs@schilowsky.at

STANDORTE

 baustoffe@schilowsky.at

2620 Neunkirchen, Sandgasse 4

T +43 2635 626 29

F +43 2635 626 29-85

Mo - Fr 07:00 - 18:00 Uhr

Sa 07:30 - 13:00 Uhr

1220 Wien, Schillingstraße 12a

T +43 1 283 83 73

F +43 1 283 83 73-32

Mo - Do 06:00 - 17:00 Uhr

Fr 06:00 - 15:00 Uhr

8055 Graz, Gradnerstraße 94

T +43 316 242 663

F +43 316 242 663 22

Mo - Do 06:00 - 17:00 Uhr

Fr 06:00 - 13:00 Uhr

1210 Wien, Ruthnergasse 28

T +43 1 290 04 99

F +43 1 290 04 99 10

Mo - Do 06:00 - 17:00 Uhr

Fr 06:00 - 15:00 Uhr

Aus Gründen der besseren Lesbarkeit wird auf die gleichzeitige Verwendung der Sprachformen männlich, weiblich und divers (m/w/d) verzichtet. Sämtliche Personenbezeichnungen gelten im Sinne der Gleichbehandlung für alle Geschlechter. Irrtum und Druckfehler vorbehalten. Abweichungen von Abbildungen sind möglich.
IMPRESSUM: Medieninhaber, Herausgeber: Schilowsky Baumarkt u. Baustoffhandel KG, 2620 Neunkirchen, Sandgasse 4 | Layout: WAS Werbeagentur Schlögl